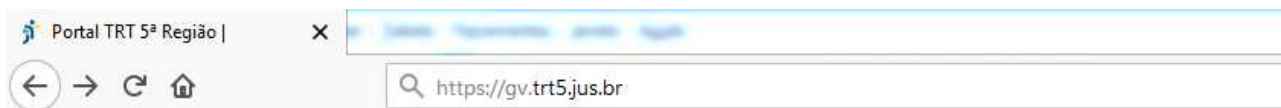
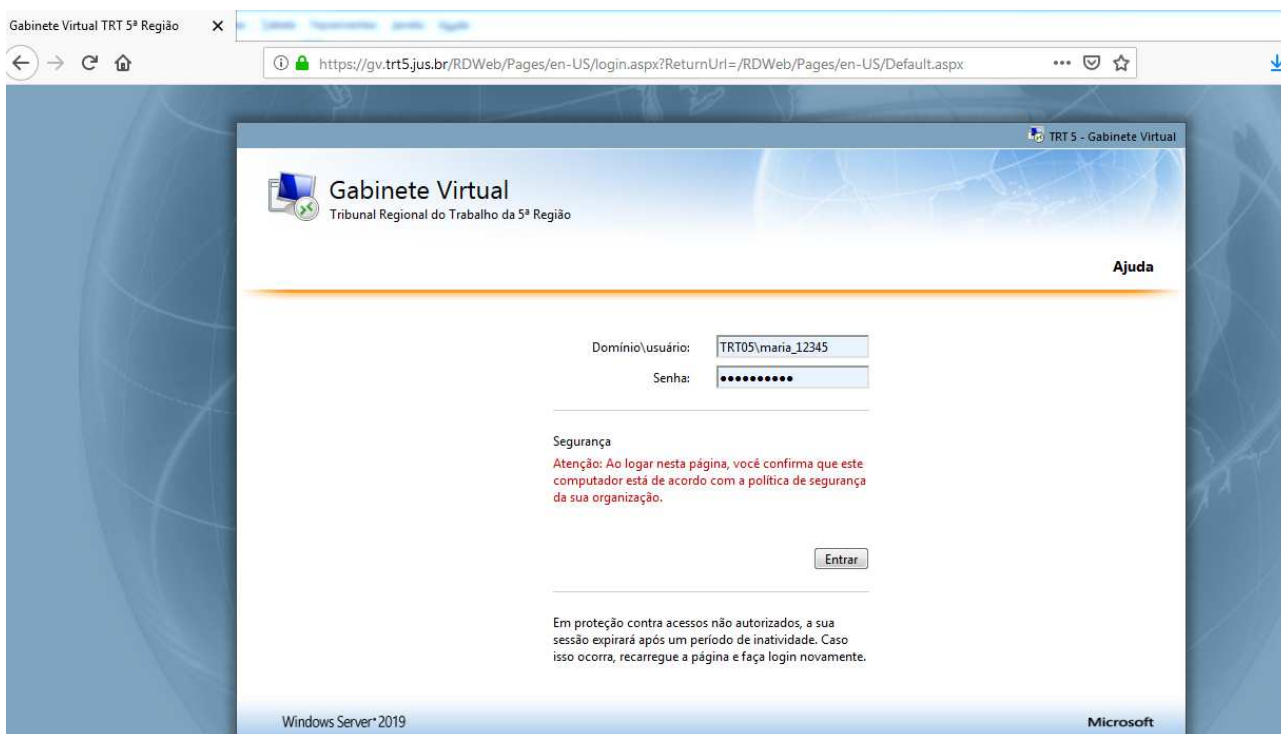


# Instruções de uso do novo Gabinete Virtual

1. Acesso o novo Gabinete Virtual pelo link <https://gv.trt5.jus.br>



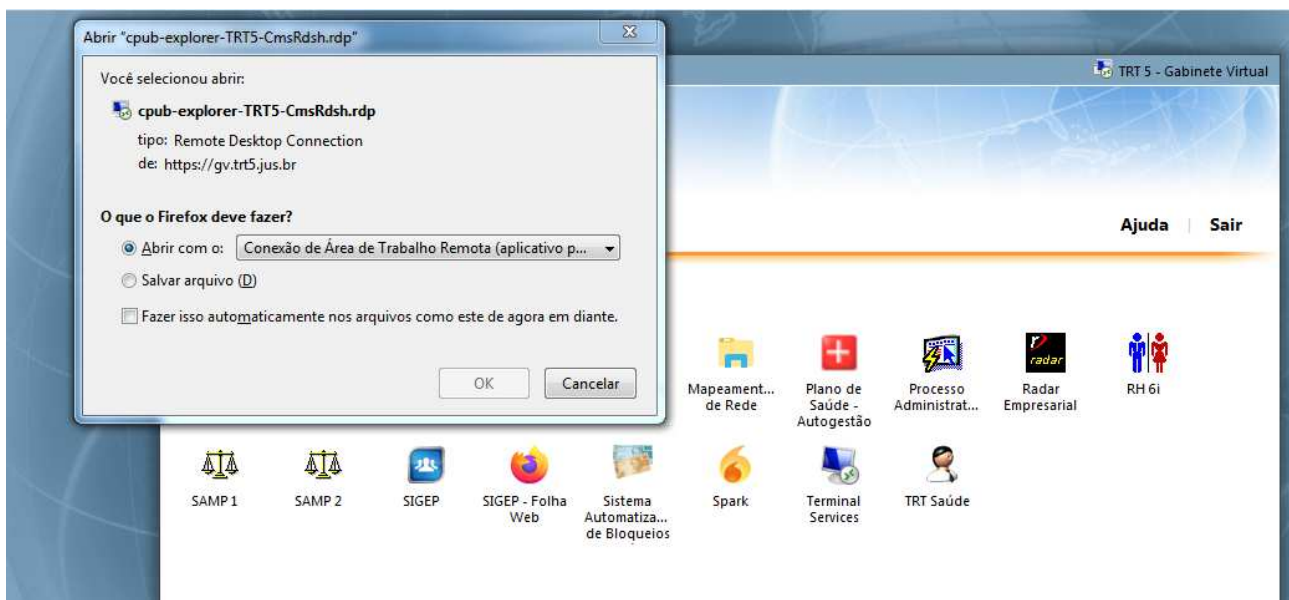
2. Na tela de login que será apresentada, informar usuário e senha. Atentar para informar “TRT05\” antes do nome do usuário.



3. Será apresentada a tela com os aplicativos disponíveis. Clique para selecionar o serviço desejado:



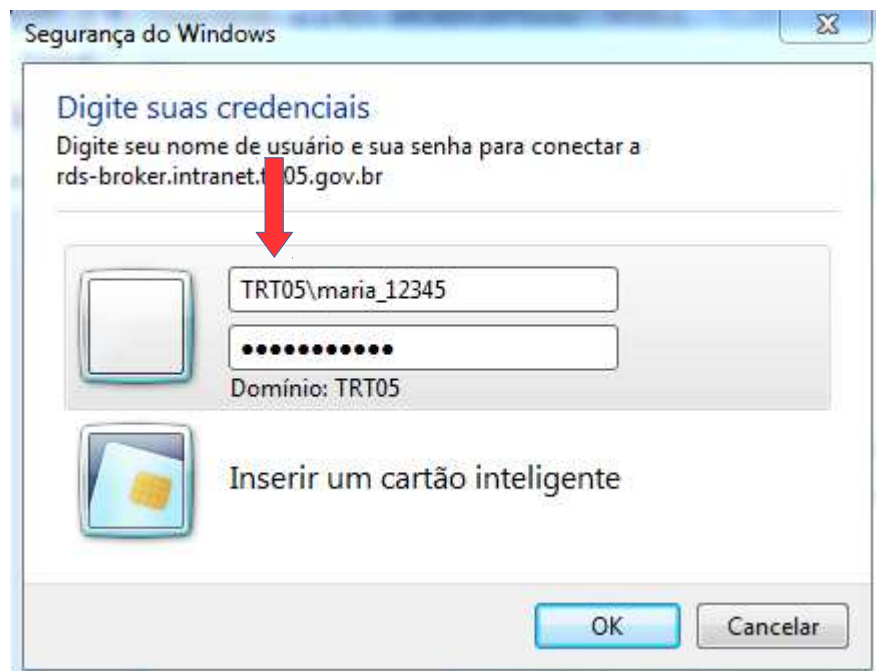
4. A depender da configuração do navegador, uma janela de confirmação poderá se abrir. Clique em Abrir.



5. Após isso, será exibida uma janela de confirmação de usuário e senha. Informe novamente o seu usuário de rede e sua senha.

**ATENÇÃO:** No campo de usuário, adicione o prefixo “TRT05\” antes do usuário de rede. No exemplo abaixo, deverá ser informado no campo de usuário “TRT05\maria\_12345”.

Informe a senha normalmente.



6. Por fim, depois de carregada, a aplicação será exibida e estará pronta para uso.